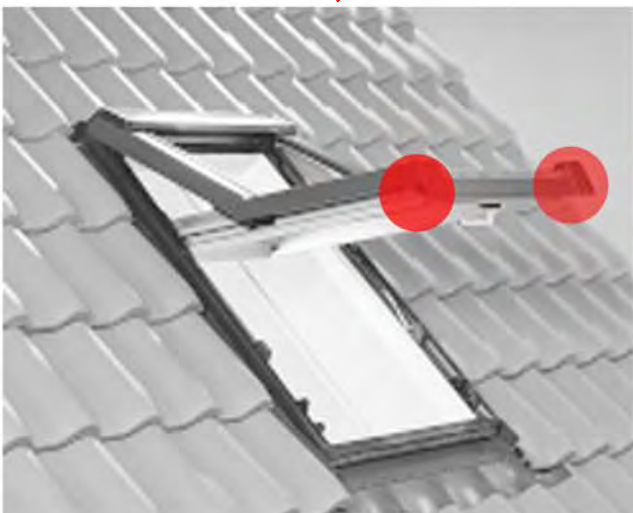
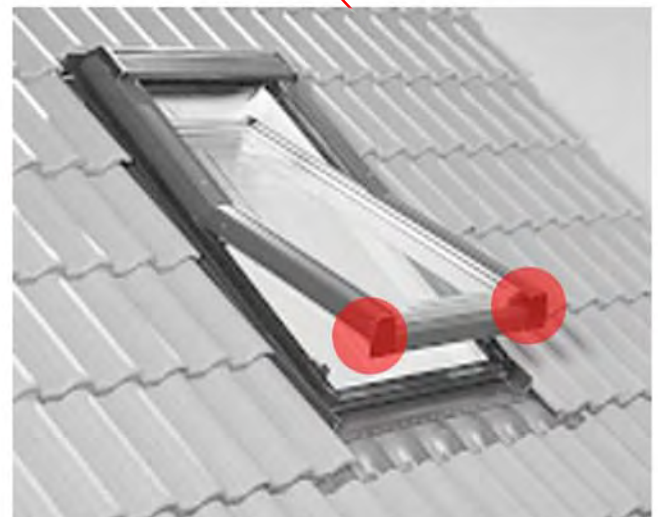


**Austausch der defekten
Eckumlenkungen bei
einem Roto Dachfenster**

vom Typ



Roto 84 K/H



Roto 64 K/H

84 84 K Flügel aushängen.

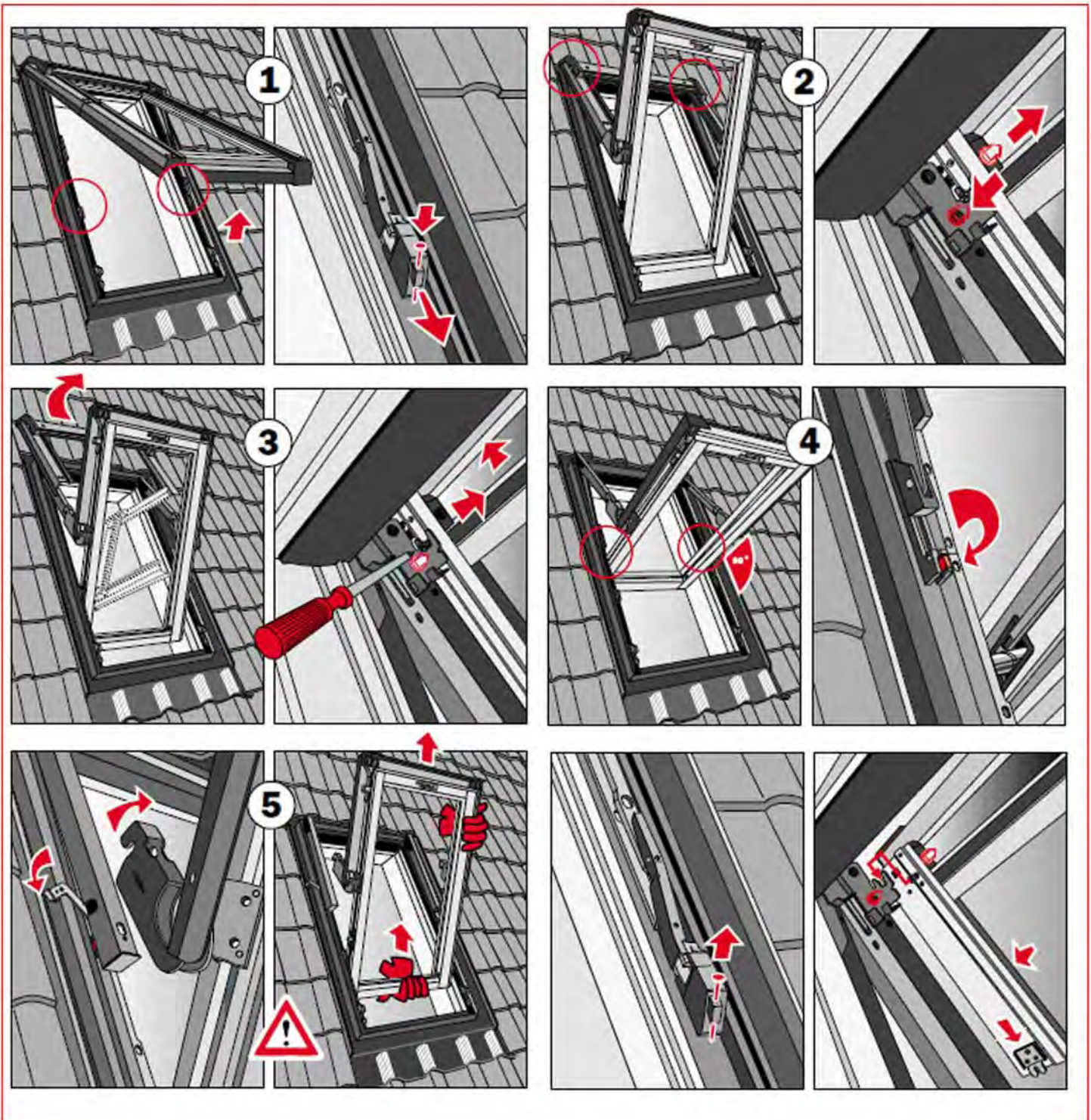
1. Flügelbolzensicherungen mit Nagel 3,1 x 60 offenhalten.
2. Federhaltebolzen in Ausstellarm stecken.
3. Flügelabdeckblech abnehmen. Dazu zwei Schrauben lockern.
4. Flügel in ca. 90°-Stellung bringen und Federhalteklappen nach unten umlegen.
5. Flügel und Blendrahmen trennen. Federarmverriegelungen öffnen!

Achtung: Flügel festhalten. Dann Flügel herausheben.

Nicht vergessen! Nägel aus Achsbolzensicherungen entfernen!

Flügel einhängen: Umgekehrte Reihenfolge

Nach dem Einhängen des Flügels: Achtung! Flügelabdeckblech oben und unten einhängen und festschrauben.



62 **64 K** **61**

Aushängen des Schwingflügels.

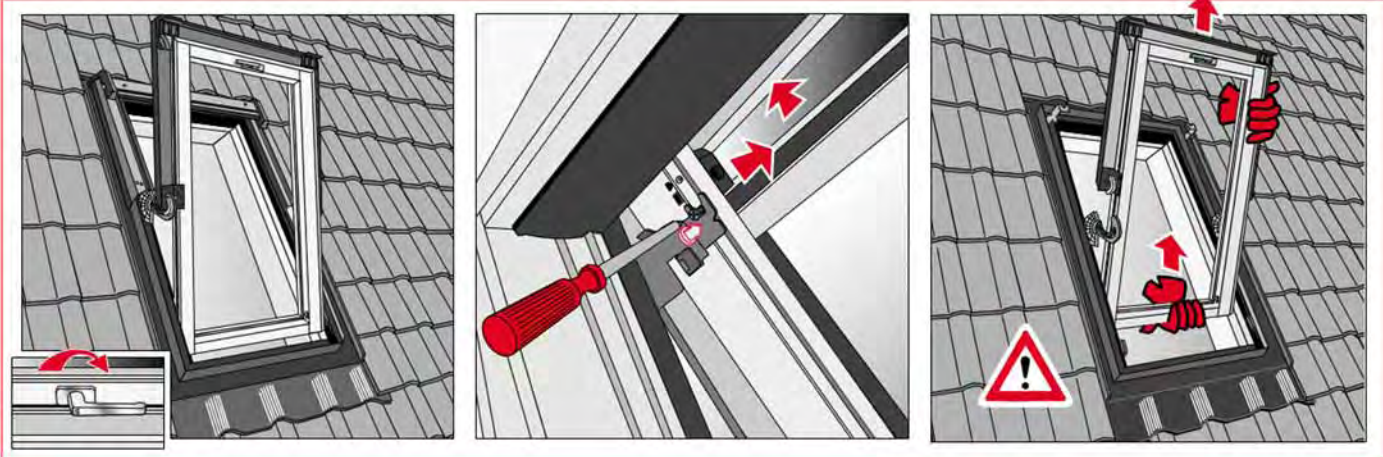
Fenster in Putzstellung schwenken, aber nicht arretieren.

62 **64 K** **61**

Abdeckblech lösen.

62 **64 K** **61**

Flügel nach oben schieben, bis das Schwinglager ganz aus der Lagerführung ist.



Schraube entfernen

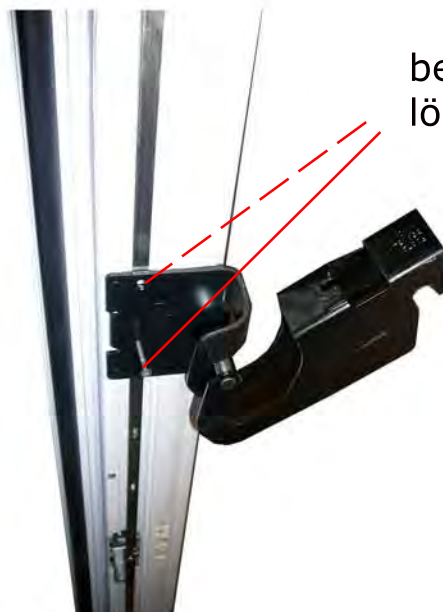
Klammer entfernen



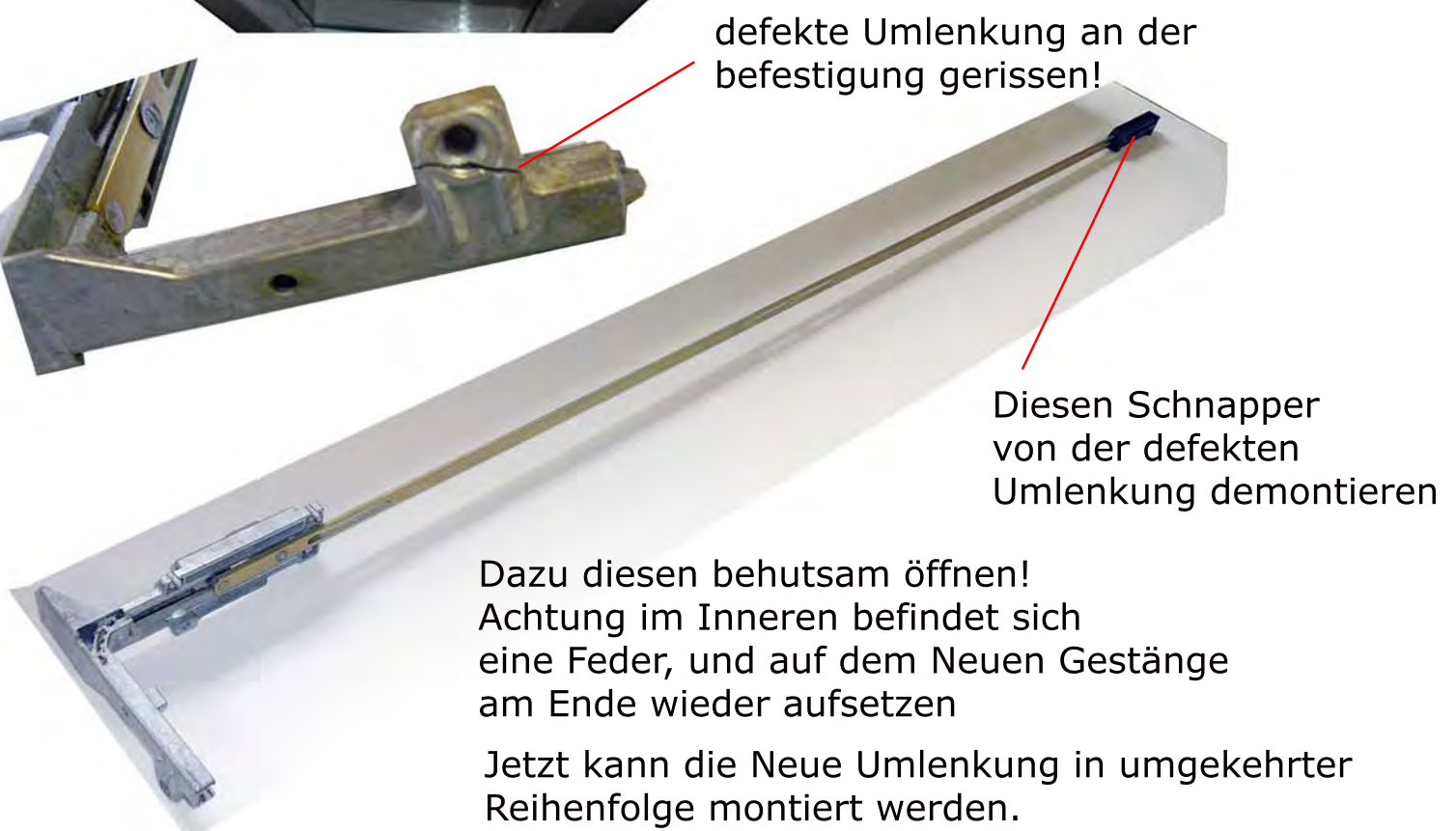
seitliches Flügelblech und Kunststoffkappe abnehmen



Schrauben lösen



beide Schrauben lösen



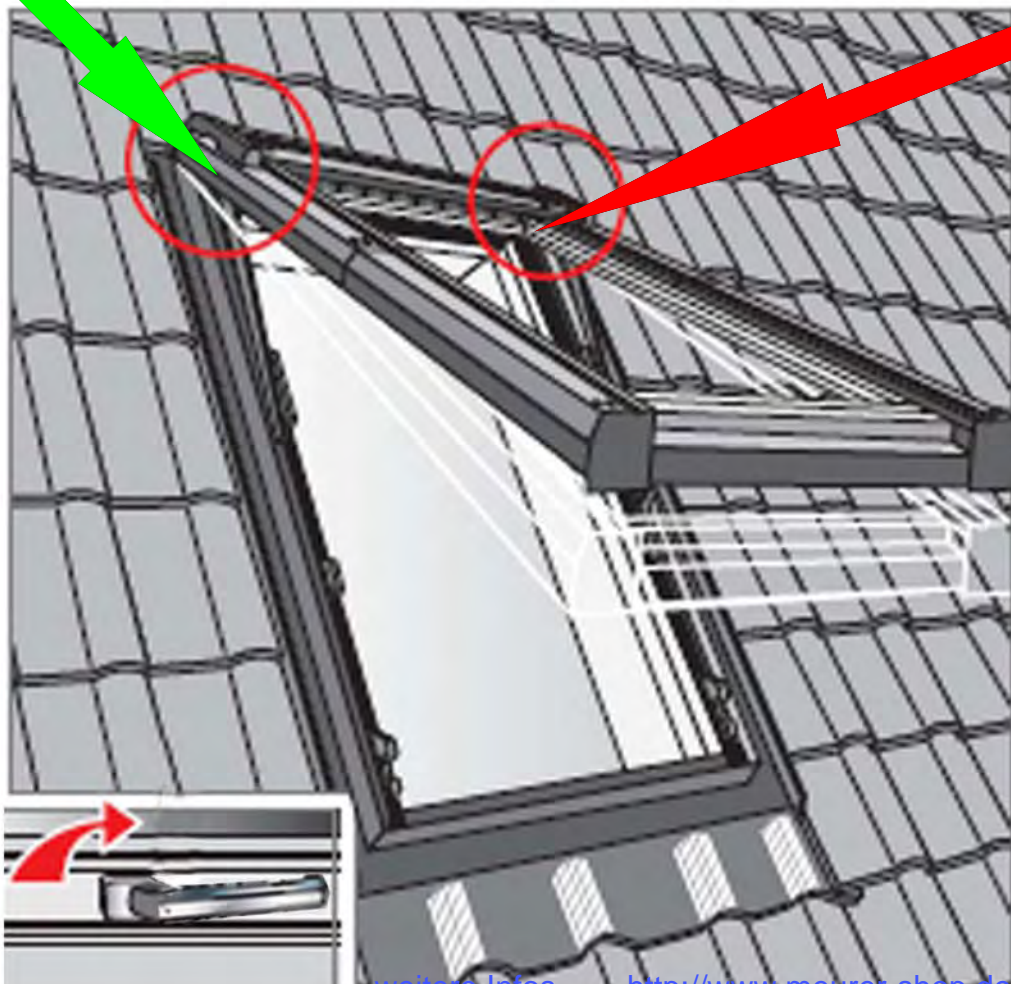
Ergänzender Hinweis:, zur Verfügung gestellt von einem Kunden...

Problem, (Fensterflügel in die Putzstellung bewegen bei defekter Eckumlenkung)

Bei einer defekten Eckumlenkung lässt sich der Fensterflügel nicht mehr in die Putzstellung bewegen. „Die obere Arretierung lässt sich nicht entriegeln!“

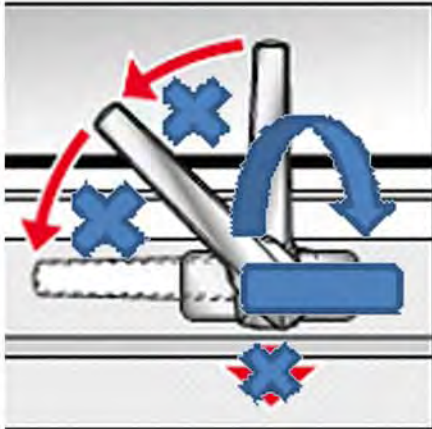


Diese Seite ist Frei



Diese Seite ist Blockiert





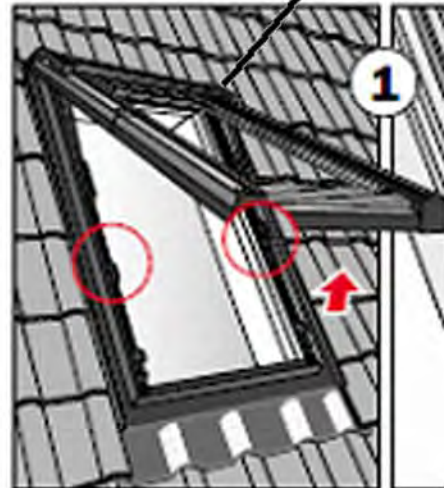
Habe das Fenster in der Schwingstellung so weit geöffnet bis ich den Schließer ausbauen konnte, trotz Schaltung in Schwingstellung lies sich das Fenster nur kippen

Schliesser abgeschraubt
in diesem Zustand,
danach wie
Ausbauleitung

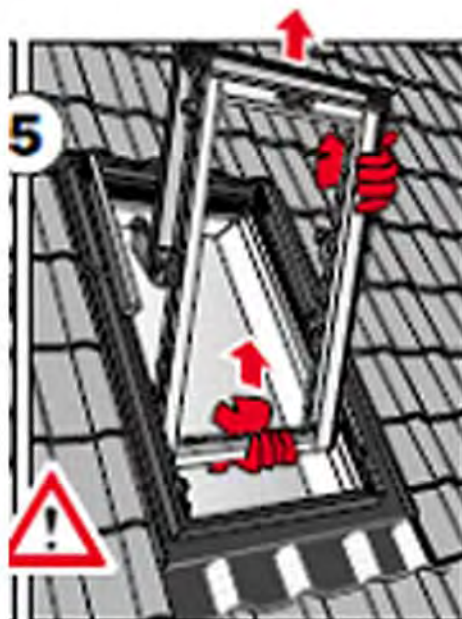
Habe das Fenster soweit geöffnet dass ich den Schließer abschrauben konnte



Hinweis:
im Inneren vom Schließer befindet sich eine Feder, behutsam demontieren, bzw. langsam öffnen damit diese nicht herunter fällt!



danach ließ sich das Fenster in die Ausbaustellung drehen



...vielen Dank nochmals an unserem Kunden für diesen Tipp!
weitere Infos <http://www.meurer-shop.de>