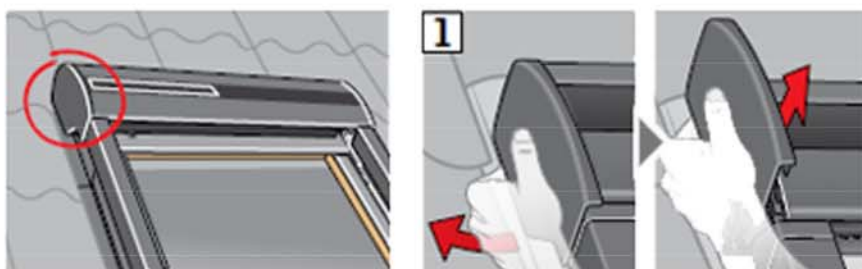


Velux Funkwandschalter KLI310 bei einem Velux Solar SSL oder SST Rollladen ein- bzw. Anlernen (Programmieren)

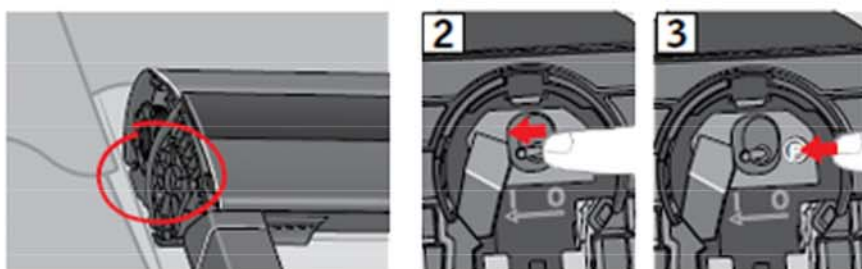
Original
Ersatzteile
© www.meurer-shop.de



- 1 Entfernen Sie den Kunststoffdeckel.

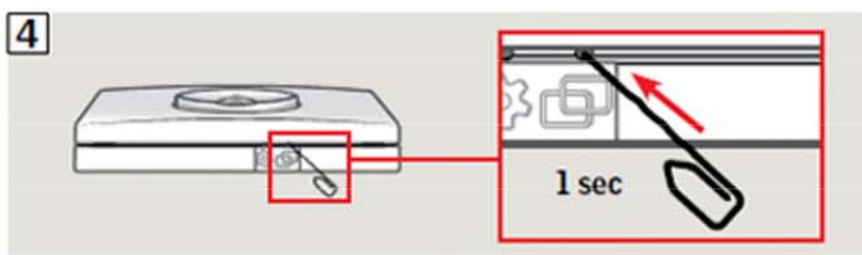


- 2 Rücken Sie den Schalter in Position I.
3 Drücken Sie kurz den Knopf P.

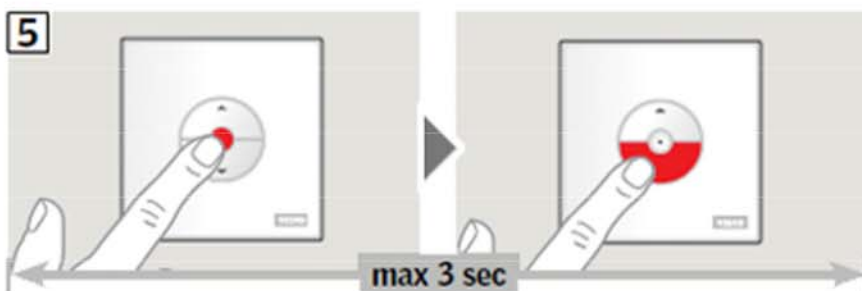


HINWEIS: Die Registrierung (4 und 5) muss nun innerhalb von 10 Minuten abgeschlossen werden.

- 4 Drücken Sie den PAIR-Knopf am Funk-Wandschalter 1 Sekunde.



- 5 Drücken Sie die STOP-Taste und dann die HERUNTER-Taste innerhalb von 3 Sekunden.



- 6 Montieren Sie wieder den Kunststoffdeckel.

Der Rollladen kann jetzt mit dem Funk-Wandschalter bedient werden.

HINWEIS: Vor der Betätigung des Rollladens muss der Motor an die Fenstergröße angepasst werden. Die Anpassung erfolgt automatisch bei der ersten Betätigung. Bevor der Rollladen zur gewünschten Position läuft, läuft er einmal komplett hoch und wieder herunter. Dieser Vorgang darf nicht unterbrochen werden!

