

**Austauschanleitung  
zum Ersatzteilkitt für  
Velux SSL Solar-  
Rollladen Baujahr: April 2006  
bis Mai 2012**

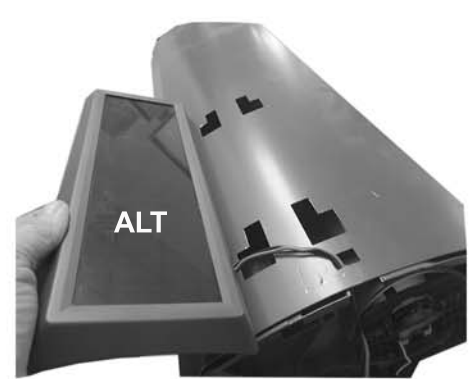
**ZOZ 221 S21**  
Neue Ausführung ab 01.06.2022 (21BN05)



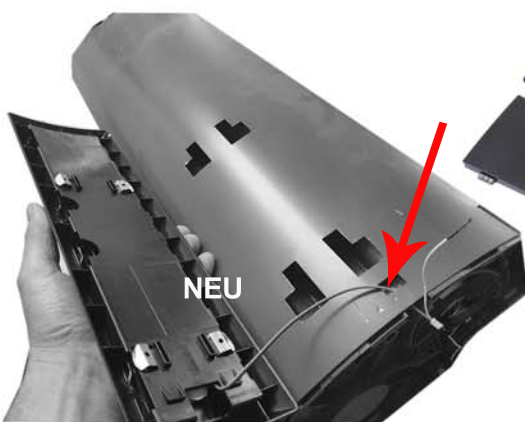
Nach entfernen vom Seitendeckel (Motorseite) Solarpanel hier anheben!



Solarpanel kräftig 2 cm zur Motorseite schieben



Kabel vom Motor abziehen und Solarpanel abnehmen



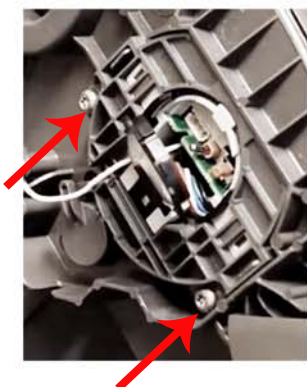
Kabel vom Neuen Solarpanel hier durchführen



Einzelteile  
Solarpanel für V21



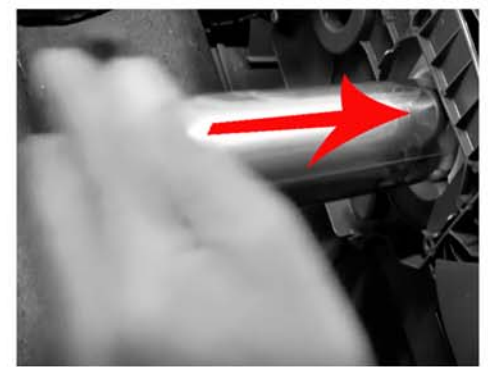
Klammern vom Neuen Solarpanel in die Ausstanzungen auflegen, und kräftig nach hinten schieben.



Beide Schrauben vom Motor herausdrehen und aufbewahren.



Motor vorsichtig herausziehen, dabei beachten das der weiße Kunststoffring in der Rollladen Welle sitzen bleibt.



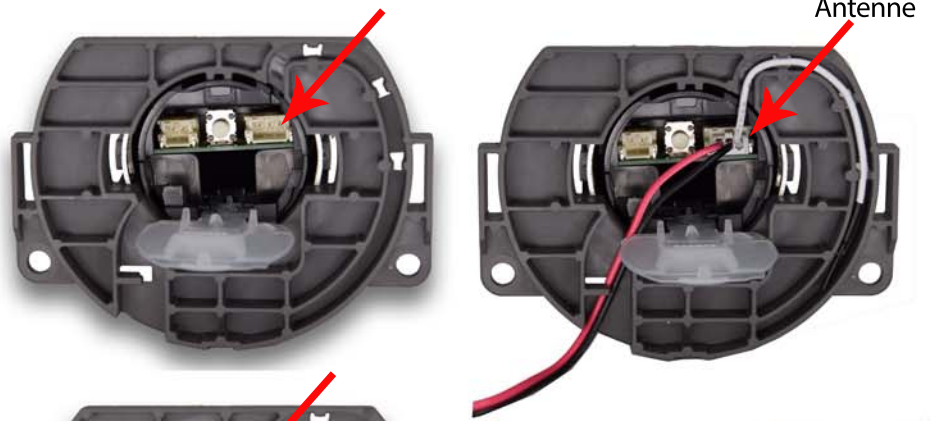
Neuen Motor in die Rollladenwelle einschieben, und mit den 2 Schrauben wieder befestigen

## Neuen Motor und Solar-Panel (4,5 Volt)

### Ausführung ab Baujahr 01.06.2022 (21BN05) in Betrieb nehmen

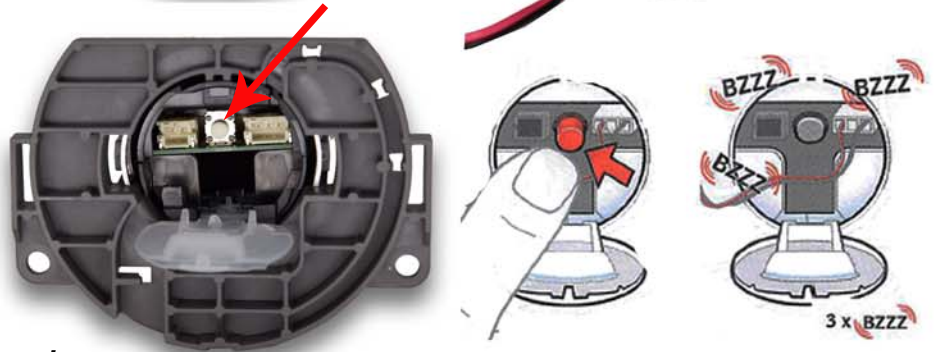
Stecker vom Neuen **4,5 Volt** Solar-Panel, weisses Kabel, (Antenne befindet sich rechts) in die Rechte Buchse vom Motor einstecken!

\*leider ist bei den 21er Set's von Velux das Kabel vom Solar-Panel zu kurz, um es optimal verlegen zu können :-)



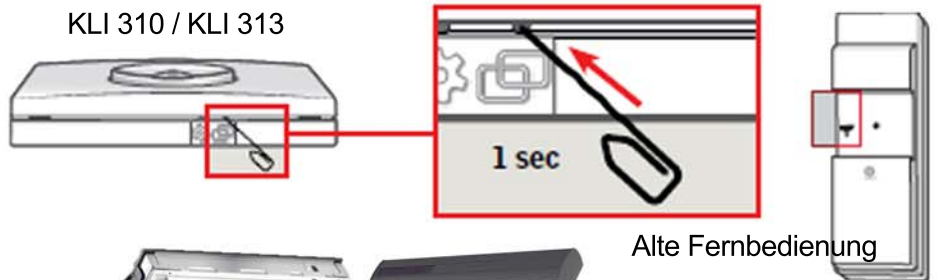
#### Motor Einschalten

- kurz, < 1 sec. 1 x den weissen Multifunktionsknopf betätigen  
Der Motor brummt 3 X mit hohen Tönen



#### Fernbedienung einlernen, mit Motor pairen

Drücken Sie dazu den Pair-Knopf am Funk-Wandschalter mit einer aufgebogenen Büroklammer, oder ähnlichen Werkzeug 1 Sec.  
Der Motor wartet nun max. 10 Min. auf weitere Befehle.  
z.B Wegstrecken einlernen!



**Dachfenster komplett schließen**, damit der Rollladen ungehindert komplett ZU und AUF fahren kann.



#### Wegstrecken AUF/ZU einlernen

Innerhalb von 10 Minuten nachdem der Handsender mit dem Rollladen verbunden (gepairt) wurde, die Wegstrecken AUF und ZU anpassen  
Tippen Sie dazu kurz die **STOP-Taste** und gleich danach **HERUNTER-Taste**, innerhalb von max. 2 Sec.



Der Rollladen fährt jetzt komplett herunter.

**\*Bitte diese Lernfahrten nicht unterbrechen**

Nachdem die untere Position erreicht wurde, und der Motor zum Stillstand gekommen ist, Die OBEN-Taste kurz drücken. Der Rollladen fährt nun komplett auf.  
Die Registrierung, Anpassung an Ihrem Rollladen ist abgeschlossen



**Hinweis:** Sollte irgendwas nicht funktionieren, bitte nicht den Motor Öffnen! wegen Verlust der Garantie