



DE **innogy Aufsatzmodul**
EN **innogy plug-on module**
FR **innogy module complémentaire**
NL **innogy opzetmodule**

Seite 2
Page 14
Page 26
Pagina 38

DE

Hinweise zu dieser Anleitung

Lesen Sie vor der ersten Inbetriebnahme diese Bedienungsanleitung und die Bedienungsanleitung zu den eingebundenen SmartHome Komponenten gründlich durch und befolgen Sie vor allen Dingen die Sicherheitshinweise!

Alle Tätigkeiten an und mit diesem Gerät dürfen nur soweit ausgeführt werden, wie sie in der Bedienungsanleitung beschrieben sind.

Halten Sie diese Bedienungsanleitung stets griffbereit und bewahren diese gut auf, um sie bei einer Veräußerung dem neuen Besitzer weitergeben zu können!

Bestimmungsgemäßer Gebrauch

Mit dem innogy Aufsatzmodul können Sie neben den Smart-Home Geräten von Medion gleichzeitig auch die Geräte von innogy einbinden und steuern. Achten Sie daher darauf, dass dieses Aufsatzmodul vor dem Einbinden der innogy SmartHome Geräte auf die Medion Smart Home Zentrale gesteckt ist.

Bitte beachten Sie, dass im Falle des nicht bestimmungsgemäßen Gebrauchs die Haftung erlischt!



Gefahrenhinweise

- Bauen Sie das Gerät nicht ohne unsere Zustimmung um und verwenden Sie keine nicht von uns genehmigten oder gelieferten Zusatzgeräte.
- Verwenden Sie nur von uns gelieferte oder genehmigte Ersatz- und Zubehörteile wie z. B. mitgelieferte Originalnetzteile für die Spannungsversorgung.
- Verletzungsgefahr durch Stromschlag/Gefahr von Geräteschaden!
- Beachten Sie alle Informationen in dieser Bedienungsanleitung, insbesondere die Sicherheitshinweise. Jede andere

Bedienung gilt als nicht bestimmungsgemäß und kann zu Personen- oder Sachschäden führen.

- Betreiben Sie das Gerät nur in Innenräumen. Vermeiden Sie den Einfluss von Feuchtigkeit, Staub sowie Sonnen- oder andere Wärmebestrahlung.
- Nutzen Sie das Gerät nicht unter extremen Umgebungsbedingungen.
- Ziehen Sie immer am Stecker, nicht am Netzkabel.
- Geräte nicht in Betrieb nehmen, wenn sie sichtbare Schäden aufweisen.
- Auf keinen Fall selbstständig Veränderungen an den Geräten vornehmen oder versuchen, ein Geräteteil selbst zu öffnen und/oder zu reparieren. Die Geräte beinhalten keine zu wartenden Teile.
- Wenn Sie einen Transportschaden feststellen, wenden Sie sich umgehend an den innogy SmartHome Kundenservice.

Voraussetzungen

- Medion Smart Home Zentrale
- Internet-Router (WLAN möglich)
- Smartphone, Tablet oder ein PC mit einem aktuellen Browser.

Lieferumfang

1 x Gerät

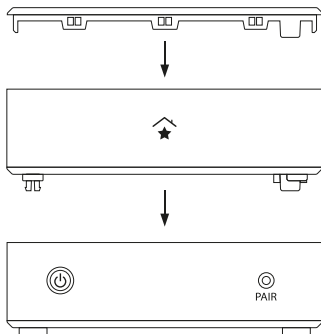
2 x Befestigungsschrauben

DE

Montage

Um das innogy Aufsatzmodul anzubringen, gehen Sie wie folgt vor:

1. Drücken Sie mindestens drei Sekunden die Powertaste an der Medion Smart Home Zentrale zum Herunterfahren des Betriebssystems.
2. Nachdem die LED der Powertaste erloschen ist, ziehen Sie den Anschlussstecker des Netzteils heraus.
3. Hebeln Sie an den Aussparungen die Deckel sowohl von der Medion Smart Home Zentrale als auch vom innogy Aufsatzmodul ab.
4. Setzen Sie das innogy Aufsatzmodul entsprechend der Nuten auf die Medion Smart Home Zentrale und drücken Sie dieses soweit herunter, bis es einrastet.



5. Verbinden Sie nun beide Geräte mit den mitgelieferten Schrauben im Inneren des innogy Aufsatzmoduls.
6. Setzen Sie den Deckel wieder auf das innogy Aufsatzmodul.
7. Stecken Sie den Anschlussstecker des Netzteils wieder in das Gerät.

Sie können jetzt mit der Inbetriebnahme/Ersteinrichtung beginnen.

DE

Inbetriebnahme

Sollten Sie bereits SmartHome Geräte über die Medion Smart Home Zentrale steuern, können Sie ab sofort auch innogy SmartHome Geräte einbinden und nutzen. Ihre bereits erstellten Szenarien und Einstellungen bleiben erhalten.

Ersteinrichtung für Neukunden

Führen Sie die Ersteinrichtung nur dann durch, wenn Sie noch keine Medion Smart Home Zentrale nutzen.

Sie können die Registrierung der Zentrale im Internet unter <https://home.innogy-smarhome.de> durchführen oder laden die notwendige innogy SmartHome App im Google Play Store bzw. im App Store herunter.

1. Registrieren Sie sich auf der Startseite Ihrer innogy Smart-Home App oder mit Hilfe des Browsers als NEUKUNDE und erstellen Ihr Benutzerkonto. Sie erhalten eine Bestätigungsmail in dem von Ihnen angegebenen E-Mail Postfach.
2. Drücken Sie zur Verifizierung auf den angegebene Link, der Sie zur Anmeldung führt.

3. Geben Sie Ihren Benutzernamen und das gewählte Passwort ein, um sich anzumelden.
4. Wählen Sie nach erfolgreicher Anmeldung die Zentrale (2. Generation) aus.
5. Folgen Sie den weiteren Schritten.

DE

Allgemeiner Hinweis

Hiermit erklärt innogy SE, dass sich dieses Gerät in Übereinstimmung mit den grundlegenden Anforderungen und deren einschlägigen Bestimmungen befindet:

- RE-Richtlinie 2014/53/EU
- Öko-Design Richtlinie 2009/125/EG
- RoHS-Richtlinie 2011/65/EU

Die vollständige Konformitätserklärung finden Sie unter:
www.innogy.com/SmartHome

innogy SE
Opernplatz 1
45128 Essen
Deutschland

Technische Daten

Stromversorgung	DC 5 V/0,5 A (wird von der Medion Smart Home Zentrale bereitgestellt)
Frequenzbereich	868,1 - 868,5 MHz
Max. Sendeleistung	10 mW
Freifeldreichweite	100 - 300 m (je nach Funkpartner)
Duty Cycle	<1 % pro h
Empfängerklasse	SRD Class 2
Schutzart	IP20
USB-Anschlüsse	3 x USB 2.0, max. 100 mA pro Anschluss
Umgebungstemperatur	+5 °C bis + 35 °C
Luftfeuchtigkeit (Betrieb)	5 % bis 65 %
Abmessungen	115 x 115 x 41 mm (BxHxT)
Gewicht	142 g

Technische Änderungen vorbehalten.

Entsorgungshinweis



Gerät nicht im Hausmüll entsorgen! Elektronische Geräte sind entsprechend der Richtlinie für Elektro- und Elektronik-Altgeräte über die örtlichen Sammelstellen für Elektronik-Altgeräte zu entsorgen.



Das CE-Zeichen ist ein Freiverkehrszeichen, das sich ausschließlich an die Behörden wendet und keine Zusicherung von Eigenschaften beinhaltet.

1. Ausgabe Deutsch 07/2018

Dokumentation © 2018 innogy SE, Deutschland. Alle Rechte vorbehalten. Für Fehler technischer oder drucktechnischer Art und ihre Folgen übernehmen wir keine Haftung. Alle Warenzeichen und Schutzrechte werden anerkannt. Änderungen im Sinne des technischen Fortschritts können ohne Vorankündigung vorgenommen werden.

innogy SE
Opernplatz 1
45128 Essen
Deutschland

Information about this manual

Read this operating manual and the operating manual for the integrated SmartHome components thoroughly before initial commissioning, and in particular follow the safety instructions!

All work on and with this device must only be carried out as described in the operating manual.

Keep this operating manual to hand at all times and store it in a safe place in order to hand it on to the new owner in the event of a sale.

Intended use

In addition to the Smart Home devices from Medion, the innogy plug-on module allows you to also integrate and control devices from innogy. Therefore, make sure that this plug-on module is plugged into the Medion Smart Home Central unit before integrating the innogy SmartHome devices.

Please note that improper use will invalidate any liability!



Hazard warnings

- Do not convert the device without our consent and do not use any accessory devices not approved or supplied by us.
- Only use spare parts and accessories supplied or approved by us, such as the supplied original power packs for power supply.
- Risk of injury from electric shock/risk of damage to equipment!
- Note all the information given in this operating manual, particularly the safety instructions. Any other operation will be deemed to be improper and may result in injury to persons or material damage.

EN

- Only operate the device indoors. Avoid the influence of humidity, dust, sunlight and other heat radiation.
- Do not operate the device in extreme ambient conditions.
- Always pull on the plug, not on the power cable.
- Do not commission devices if they show visible signs of damage.
- Do not in any circumstances independently make or attempt any modifications to the devices or try and open and/or repair a device part yourself. The devices do not contain any parts to be serviced.
- If you identify any transport damage, contact the innogy SmartHome Customer Service immediately.

Prerequisites

- Medion Smart Home Central unit
- Internet router (WLAN possible)
- Smartphone, tablet or a PC with a current browser

Scope of delivery

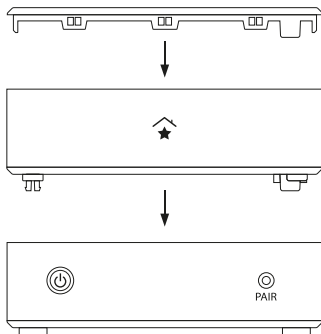
1 x device

2 x fixing screws

Installation

Proceed as follows to attach the plug-on module:

1. Press the power button on the Medion Smart Home Central unit for at least three seconds to shut down the operating system.
2. Once the LED in the power button has gone out, disconnect the connecting plug of the power pack.
3. Lever off the covers of both the Medion Smart Home Central unit and the innogy plug-on module at the recesses.
4. Place the innogy plug-on module on the Medion Smart Home Central unit in line with the grooves and push down until it engages.



5. Now secure both devices using the supplied screws inside the innogy plug-on module.
6. Place the cover back on the innogy plug-on module.
7. Plug the connecting plug of the power pack back into the device.

You can now start commissioning/initial set-up.

Commissioning

If you are already managing SmartHome devices via the Medion Smart Home Central unit, you can also incorporate and use innogy SmartHome devices with immediate effect. Any scenarios and settings you have already made will be retained.

Initial set-up for new customers

Only perform initial set-up if you do not already use a Medion Smart Home Central unit.

You can register the centre online at <https://home.innogy-smarthome.de> or download the **innogy SmartHome app** from the Google Play Store or the Apple App Store.

1. Register as a **NEW CUSTOMER** on the homescreen of your innogy SmartHome app or using the browser and create your user account. A confirmation e-mail will be sent to the e-mail inbox you specified.
2. Click on the link given to verify this account and you will be prompted to log in.

3. Enter your user name and the password you chose to log in.
4. After successful log-in, select the centre (2nd generation).
5. Follow the next steps.

EN

General information

innogy SE hereby declares that this device meets the basic requirements and the relevant provisions set out in:

- Radio Equipment Directive 2014/53/EU
- Ecodesign Directive 2009/125/EC
- RoHS Directive 2011/65/EU

You can find the complete declaration of conformity at:
www.innogy.com/SmartHome

innogy SE
Opernplatz 1
45128 Essen
Germany

Technical data

Power supply	DC 5 V/0,5 A (supplied by the Medion Smart Home centre)
Frequency range	868,1 - 868,5 MHz
Maximum transmission power	10 mW
Free-field range	100 - 300 m (depending on the radio partner)
Duty Cycle	< 1 % per hour
Receiver class	SRD Class 2
Protection class	IP20
USB connections	3 x USB 2.0, max. 100 mA per connection
Ambient temperature	+5°C bis + 35°C
Humidity (during operation)	5% bis 65%
Dimensions	115 x 115 x 41 mm (W x H x D)
Weight	142 g

Subject to technical modifications.

Information about disposal



*Do not dispose of the device in the household waste!
Electronic devices are to be disposed of via the
local collection points for old electronic devices in
accordance with the Waste Electrical and Electronic
Equipment Directive.*



*The CE mark is an open market sign intended exclu-
sively for the authorities and contains no guarantee
regarding characteristics.*

1st English edition 07/2018

Documentation © 2018 innogy SE, Germany. All rights reserved. We accept no liability for errors of a technical or typographical nature or their consequences. All trademarks and property rights are recognised. Changes in response to technical progress can be made without prior notice.

innogy SE
Opernplatz 1
45128 Essen
Germany

Remarques relatives aux présentes instructions

Avant la mise en service, veuillez lire attentivement les présentes instructions de service ainsi que celles des composants SmartHome intégrés et en respecter en particulier les remarques relatives à la sécurité !

Toutes les opérations effectuées sur cet appareil et avec cet appareil ne peuvent l'être que conformément aux descriptions fournies dans les instructions de service.

Ayez toujours ces instructions de service à portée de la main et conservez-les afin de pouvoir les transmettre au nouveau propriétaire en cas de vente de l'appareil !

Utilisation conforme

Le module complémentaire innogy vous permet d'intégrer et de gérer également des appareils d'innogy parallèlement aux appareils Smart Home de Medion. Veillez par conséquent à ce que ce module complémentaire soit placé sur la centrale Medion Smart Home avant de procéder à l'intégration d'appareils innogy SmartHome.

Veillez noter qu'en cas d'utilisation non conforme, la garantie expire !



Remarques relatives aux risques potentiels

- Ne transformez pas l'appareil sans notre accord et n'utilisez aucun appareil complémentaire que nous n'avons pas autorisé ou livré.
- Utilisez uniquement les pièces de rechange ou les accessoires que nous avons livrés ou autorisés, par exemple les blocs d'alimentation d'origine fournis.
- Risque de blessure par électrocution / risque d'endommagement de l'appareil !

- Veuillez tenir compte de toutes les informations contenues dans les présentes informations de service, notamment les remarques relatives à la sécurité. Toute utilisation divergente est considérée comme non conforme et peut entraîner des dommages corporels et matériels.
- N'utilisez l'appareil qu'en intérieur. Évitez d'exposer l'appareil à l'humidité, aux poussières, au soleil ou à toute autre source de chaleur ou de rayonnement.
- N'utilisez pas l'appareil dans des conditions ambiantes extrêmes.
- Débranchez toujours le câble en tirant sur la fiche et non sur le cordon du câble.
- Ne mettez pas en service des appareils qui présentent des dommages visibles.
- Ne modifiez en aucun cas vous-même les appareils et n'essayez pas d'en ouvrir et/ou d'en réparer vous-même un composant. Les appareils ne contiennent aucune pièce pouvant faire l'objet d'une maintenance.
- Si vous constatez un dommage dû au transport, veuillez vous adresser immédiatement au service clientèle innogy SmartHome.

Conditions

- Centrale Medion Smart Home
- Routeur Internet (Wi-Fi possible)
- Smartphone, tablette ou ordinateur avec un navigateur mis à jour.

Contenu de la livraison

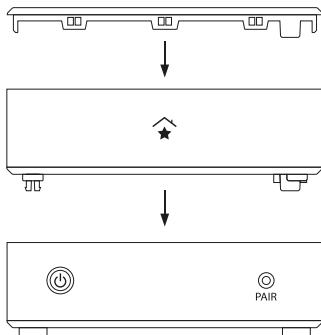
1 x appareil

2 x vis de fixation

Montage

Pour monter le module complémentaire innogy, procédez comme suit :

1. Appuyez pendant au moins trois secondes sur le bouton d'alimentation qui se trouve sur la centrale Medion Smart Home afin d'arrêter le système d'exploitation.
2. Lorsque la LED du bouton d'alimentation s'est éteinte, débranchez la fiche du bloc d'alimentation.
3. Soulevez les couvercles de la centrale Medion Smart Home et du module complémentaire innogy en faisant levier au niveau des encoches.
4. Placez le module complémentaire innogy sur la centrale Medion Smart Home en tenant compte des rainures et appuyez sur le module jusqu'à ce qu'il s'enclenche.



5. Raccordez maintenant les deux appareils en vissant les vis fournies à l'intérieur du module complémentaire innogy.
6. Replacez le couvercle sur le module complémentaire innogy.
7. Rebranchez la fiche de raccordement du bloc d'alimentation dans l'appareil.

Vous pouvez maintenant procéder à la mise en service / première configuration.

Mise en service

Si vous utilisez déjà la centrale Medion Smart Home pour gérer des appareils SmartHome, vous pouvez dès à présent intégrer et utiliser également des appareils innogy SmartHome. Les scénarios déjà créés et les configurations effectuées seront conservés.

Première configuration pour nouveaux clients

Ne procédez à une première configuration que si vous utilisez la centrale Medion Smart Home pour la première fois.

Vous pouvez procéder à l'enregistrement de la centrale sur Internet sous <https://home.innogy-smarthome.de>. Vous pouvez également télécharger l'application innogy SmartHome requise à partir de Google Play Store ou de l'App Store.

1. Enregistrez-vous sur la page d'accueil de l'application innogy SmartHome ou par le biais d'un navigateur en cliquant sur NOUVEAU CLIENT ? et en créant votre compte utilisateur. Un courriel de confirmation vous est envoyé à l'adresse électronique que vous avez indiquée.

2. Cliquez sur le lien fourni en guise de vérification. Vous accédez à l'écran de connexion.
3. Pour vous connecter, saisissez votre nom utilisateur et le mot de passe choisi.
- 4 Une fois la connexion établie, sélectionnez la centrale (2^e génération).
- 5 Effectuez les étapes suivantes.

FR

Remarque générale

La société innogy SE déclare que le présent appareil est conforme aux critères fondamentaux et à leurs dispositions correspondantes :

- Directive RED 2014/53/UE
- Directive 2009/125/CE en matière d'écoconception
- Directive RoHS 2011/65/UE

Le texte intégral de la déclaration de conformité peut être consulté à l'adresse :

www.innogy.com/SmartHome

innogy SE
Opernplatz 1
45128 Essen
Allemagne

Données techniques

Alimentation	DC 5 V/0,5 A (est mis à disposition par la centrale Medion Smart Home)
Bande de fréquence	868,1 - 868,5 MHz
Puissance max. à l'émission	10 mW
Portée à l'extérieur	100 - 300 m (selon partenaire radio)
Cycle de service	< 1 % par h
Classe de réception	AFP Classe 2
Type de protection	IP20
Prises USB	3 x USB 2.0, max. 100 mA par prise
Température ambiante	DE +5 °C à +35 °C
Humidité de l'air (fonctionnement)	De 5 % à 65 %
Dimensions	115 x 115 x 41 mm (L x H x P)
Poids	142 g

Sous réserve de modifications techniques.

Remarque relative à l'élimination



*Ne pas jeter cet appareil avec les ordures ménagères !
Tout appareil électronique doit être éliminé en conformité avec la Directive relative aux déchets d'équipement électriques et électroniques. Il devra donc être déposé dans un centre de récupération local pour déchets électroniques.*



Le sigle CE est un « passeport » pour la libre circulation du produit qui ne s'adresse qu'aux autorités de contrôle et ne garantit pas la présence de caractéristiques.

1^{re} édition française 07/2018

Documentation © 2018 innogy SE, Allemagne. Tous droits réservés. Nous excluons toute responsabilité pour les erreurs techniques ou typographiques et leurs conséquences. Tous les droits de protection et les marques sont reconnus. Sous réserve de modifications sans préavis pour tenir compte du progrès technique.

innogy SE
Opernplatz 1
45128 Essen
Allemagne

Opmerkingen over deze instructies

Lees deze handleiding en de bedieningsinstructies voor de smarthome-componenten grondig door voordat u het apparaat voor het eerst gebruikt en volg vooral de veiligheidsinstructies!

Alle werkzaamheden aan en met dit apparaat mogen alleen worden uitgevoerd zoals deze in de bedieningsinstructies beschreven zijn.

Houd ze bij de hand en bewaar deze op een veilige plaats, zodat ze aan de nieuwe eigenaar kunnen worden doorgegeven!

Beoogd gebruik

Met de innogy opzetmodule kunt u naast de smart-home-apparaten van Medion ook de apparaten van innogy integreren en bedienen. Zorg er daarom voor dat deze opzetmodule is aangesloten op de Medion Smart Home Centrale voordat u de innovatieve smarthome-apparaten integreert.

Houd er rekening mee, dat in geval van oneigenlijk gebruik de aansprakelijkheid vervalt!



Gevarenaanduidingen

- Demonteer het apparaat niet zonder onze toestemming en gebruik geen accessoires die niet door ons zijn goedgekeurd of geleverd.
- Gebruik alleen vervangende onderdelen en accessoires die door ons zijn geleverd of goedgekeurd, zoals bijvoorbeeld meegeleverde originele voedingen voor de spanningsvoorziening.
- Gevaar voor verwondingen door elektrische schokken/risico op beschadiging van het apparaat!
- Neem alle informatie in deze handleiding in acht, vooral

de veiligheidsinstructies. Elke andere vorm van bediening/handeling wordt als oneigenlijk gebruik beschouwd en kan leiden tot persoonlijk letsel of schade aan eigendommen.

- Gebruik het apparaat alleen binnenshuis. Vermijd de invloed van vocht, stof en zon of andere warmtestraling.
- Gebruik het apparaat niet onder extreme omgevingscondities.
- Trek altijd aan de stekker, niet aan het netsnoer.
- Gebruik geen apparaten als deze zichtbare schade vertonen.
- Breng nooit zelf wijzigingen aan in de apparaten, probeer niet zelf een deel van het apparaat te openen en/of te repareren. De apparaten bevatten geen onderdelen die onderhouden vergen.
- Wanneer u een transportschade constateert, moet u onmiddellijk innogy hiervan in kennis stellen.

Basisvoorwaarden

- Medion Smart Home Centrale
- Internet router (Wifi mogelijk)
- Smartphone, tablet of een pc met een actuele browser.

Leveringsomvang

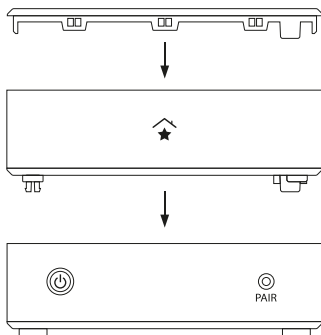
1 x Apparaat

2 x Bevestigingsschroeven

Montage

Om de innogy opzetmodule te installeren dient u als volgt te werk te gaan:

1. Druk minimaal drie seconden op de powertoets van de Medion Smart Home Centrale om het besturingssysteem uit te schakelen.
2. Nadat de POWER-knop LED uit is, koppelt u de stekker van de voeding los.
3. Til aan de uitsparingen de dop van de Medion Smart Home Centrale als ook van de innogy opzetmodule op.
4. Plaats de innogy opzetmodule overeenkomstig de gleuf op de Medion Smart Home Centrale en druk hem naar beneden totdat deze vastklikt.



5. Verbind nu beide apparaten met behulp van de meegeleverde schroeven binnenin de innogy opzetmodule
6. Plaats het deksel terug op de innogy opzetmodule.
7. Steek de stekker van de voeding terug in het apparaat.

U kunt nu met de inbedrijfstelling/initiële installatie beginnen.

Inbedrijfstelling

Wanneer u reeds smarthome-apparaten bedient via de Medion Smart Home Centrale, kunt u nu ook innogy smarthome-apparaten integreren en gebruiken. Uw reeds aangemaakte scenario's en instellingen blijven behouden.

Eerste installatie voor nieuwe klanten

Voer de eerste installatie alleen uit als u nog geen gebruik maakt van de Medion Smart Home Centrale.

U kunt de registratie de Centrale op internet uitvoeren op <https://home.innogy-smarthome.de> of de noodzakelijke innogy SmartHome app downloaden van de Google Play Store of App Store.

1. Registreer u op de startpagina van uw innogy SmartHome app of met behulp van de browser als NIEUWE KLANT en maak uw gebruikersaccount aan. U ontvangt een bevestigingsmail in de e-mail inbox die u hebt opgegeven.
2. Druk voor het verifiëren op de aangegeven link die u naar de registratie leidt.

3. Voer uw gebruikersnaam en wachtwoord in om u aan te melden.
4. Na de succesvolle registratie selecteert u de Centrale (2e generatie).
5. Volg de verdere stappen.

NL

Opmerking

Innogy SE verklaart hierbij dat dit apparaat voldoet aan de essentiële eisen en relevante bepalingen:

- RE-richtlijn 2014/53/EU
- Eco Design richtlijn 2009/125/EG
- RoHS-richtlijn 2011/65/EU

De volledige conformiteitsverklaring is te vinden op:
www.innogy.com/SmartHome

innogy SE
Opernplatz 1
45128 Essen
Duitsland

Technische gegevens

Stroomvoorziening	DC 5 V/0,5 A (Wordt door de Medion Smart Home Centrale beschikbaar gesteld)
Frequentiebereik	868,1 - 868,5 MHz
Maximaal zendvermogen	10 mW
Open air range	100 - 300 m (afhankelijk van de radio-partner)
Duty Cycle	<1 % pro h
Ontvangerklasse	SRD Class 2
Beschermingsklasse	IP20
USB-aansluitingen	3 x USB 2.0, max. 100 mA per aansluiting
Omgevingstemperatuur	+5 °C tot + 35 °C
Luchtvochtigheid (bedrijf)	5 % tot 65 %
Afmetingen	115 x 115 x 41 mm (B x H x D)
Gewicht	142 g

Technische veranderingen voorbehouden.

Verwijdering



Apparaat niet bij het huisvuil deponeren! Elektronische apparatuur moet worden verwijderd in overeenstemming met de richtlijn betreffende afgedankte elektrische en elektronische apparatuur via plaatselijke inzamelpunten voor elektronisch afval.



De CE-markering is een vrij handelsteken dat uitsluitend van toepassing is op de autoriteiten en geen enkele waarborg van eigenschappen bevat.

1. Uitgave Nederlands 07/2018

Documentatie © 2018 innogy SE, Duitsland. Alle rechten voorbehouden. Wij aanvaarden geen aansprakelijkheid voor technische of typografische fouten en de gevolgen hiervan. Alle handelsmerken en eigendomsrechten worden erkend. Veranderingen in de zin van technische vooruitgang kunnen zonder voorafgaande kennisgeving worden aangebracht.

innogy SE
Opernplatz 1
45128 Essen
Duitsland